

EST/SUBTERRANEO DE INDUCCION

SERIE MHT-RCL

Proyecto _____

Número de Pieza _____

Cantidad _____



APLICACIONES

- Estacionamientos Subterráneos
- Gasolineras
- Pabellón
- Andén

CARACTERISTICAS

- 100,000 Horas de Vida Util (IESNA)
- 10 Años ó 60,000 Horas de Garantía
- Fundido en Aluminio a Alta Presión, Recubierta con Pintura Electroestática
- Refractor/Lente de Policarbonato
- Sensor de Movimiento para atenuación por graduación (Bi-nivel)
- Rango de Temp Ambiente: -20 to 120F
(Extremos Consistentes No Aplican)
- Índice de Protección IP 43



LAMPARA/BALASTRO

- Balastro Electrónico Universal de 120-277Vac
- Atenuación Dispon. en 0-10Vdc con 2 vías de Comunicación
- Factor de Potencia > 0.95
- Frecuencia de Operación 50Hz/60Hz
- Encendido Inst, Cero Párpadeo, Pérdida Lumínica Mínima
- Temps de Color Disponibles : 3000K/4000K/5000K
- IRC > 85 - Excelente Rendimiento de Color
- THD Armónicos < 10%

Modelo	Potencia Nominal	Potencia de Entrada	Reemplaza	Lm/W	Total de Lumens	Dimensiones	Certificaciones de Seguridad
MHT-RCL-40E	40W	42W	MH - 70W HPS - 100W	80-82	3,240	Ø15"	UL, ETL
MHT-RCL-55E	55W	58W	MH - 100W HPS - 100W	80-82	4,400	Ø15"	UL, ETL
MHT-RCL-70E	70W	74W	MH - 100W HPS - 150W	80-82	5,600	Ø15"	UL, ETL
MHT-RCL-80E	80W	84W	MH - 150W HPS - 150W	82-85	6,720	Ø15"	UL, ETL
MHT-RCL-100E	100W	105W	MH - 175W HPS - 200W	82-85	8,400	Ø15"	ETL



Manufactured in the USA

Toll Free **888-511-7780** • www.mhtlighting.com



EST/SUBTERRANEO DE INDUCCION

Proyecto _____

Part Número _____

Cantidad _____

SERIE MHT-RCL

CODIGO DE PEDIDO

MHT-RCL - E - - -

Potencia:

40, 55, 70,
80, 100

Temp/Color:

3K = 3000K
4K = 4000K
5K = 5000K

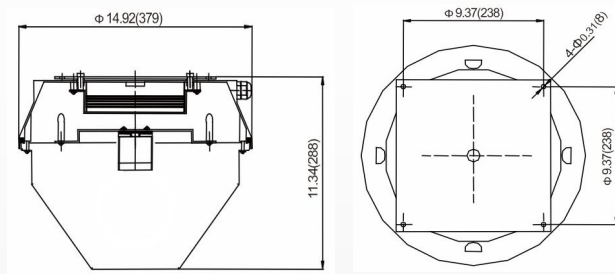
Voltaje:

U = 120~277V
3 = 208~347V
4 = 480V*
*Remote
Transformer

Opciones:

PC = Fococelda Tipo Botón (Especificar Voltaje)
CC = Color Personalizado (Especificar Código RAL (Estandar en Bronce)
DB = Balastro de Atenuación de 0-10Vdc
OS = Sensor de Mov ("DB" Código Req para Atenuación)
PM = Montaje Tipo Pendúlo (Estandar 3/4", Especificar a 1/2")
MP = Base de Montaje Personalizada

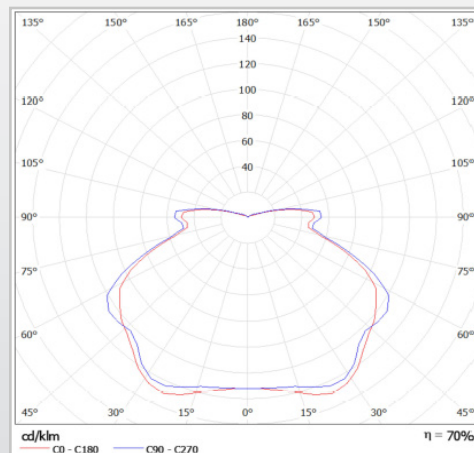
DIMENSIONES



- Estandar 3/4" o Adaptador de Montaje Tipo Pendúlo Opcional de 1/2"
- Cable de Coleta de 1ft. al lado. (Especificar si desea salidas en otros lados)

FOTOMETRIA

MHT-RCL-55E



- Los Productos MHT Tienen Certificación UL y son Ensamblados en una Empresa Norteamericana Certificada por ISO9000/1
- Todo Productos es Inspeccionado y Probado Previó Embarque
- MHT Lighting Ofrece una Grantía de 10 años o 60,000 Horas (Favor de ver Términos y Condiciones de Garantías)
- Fabricado con Orgullo en USA. Cumple con los Requisitos Especificados por la ARRA de "Buy American"

Oficinas en Planta MHT

1961 Richmond Terrace
Staten Island, New York 10302
Tel: (718) 524-4370
Fax: (718) 524-4390

Oficinas en Costa Oeste

9543 Heinrich Hertz Dr. Suite 5
San Diego, California 92154
Tel: (619) 661-0600
Fax: (619) 661-0607

www.mhtlighting.com

888-511-7780

MHT Confidencial
Fecha: Ene-2014